



GENERIC'

Systèmes Génériques



PIED ET MAT. Aluminium

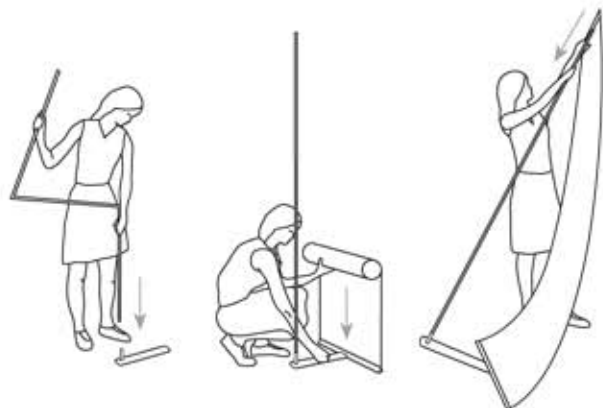
Système autoportant à tension

Structure d'exposition portable
Pied, mât et profilés (2 ex.) en aluminium
Sac de transport

Poids	3,30 kg (sans visuel)
Hauteur	220 cm
Largeur	90 cm
Montage	moins de 30 secondes

Visuel indépendant (profilés montés)
Déroulement et enroulement manuels
Changement simple

Dimension visible	90 x 215 cm
Amorce	sans
Dimension hors tout	90 x 215 cm
Mise en place	par clipage



MONTAGE. 3 étapes. Moins de 30 secondes



SAC DE TRANSPORT. Toile nylon renforcée, sangles